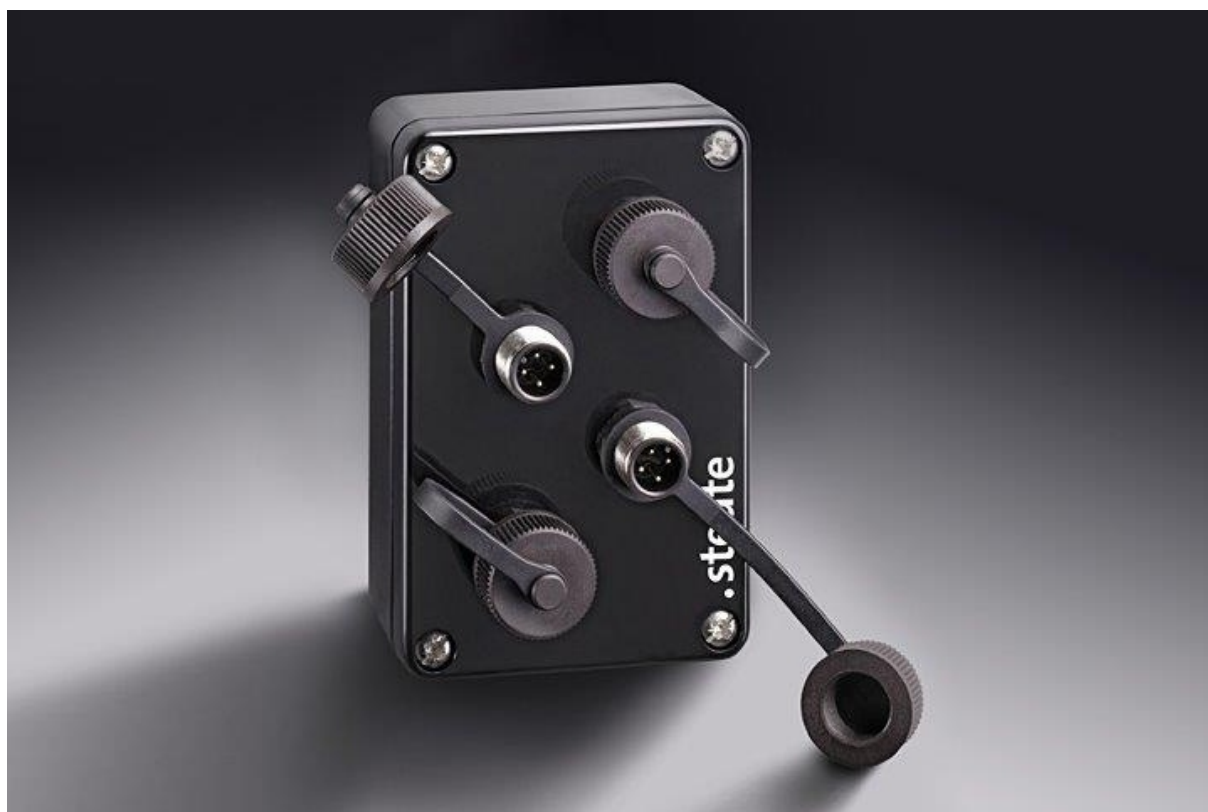


Díky univerzálnímu vysílači jsou senzory "kompatibilní s bezdrátovou sítí"

24.02.2022

Integrace bezdrátové sítě otevírá spínačům a sensorům nové oblasti použití - například optimalizaci vnitropodnikového toku materiálu pomocí systémů eKanban. Předpokladem je, že všechny komponenty jsou vhodné pro rádiový přenos. To však nemusí nutně znamenat integrovaný rádiový modul: stejně dobře poslouží samostatný externí univerzální vysílač.



Integrace bezdrátové sítě otevírá spínačům a sensorům nové oblasti použití - například optimalizaci vnitropodnikového toku materiálu pomocí systémů eKanban. Předpokladem je, že všechny komponenty jsou vhodné pro rádiový přenos. To však nemusí nutně znamenat integrovaný rádiový modul: stejně dobře poslouží samostatný externí univerzální vysílač.

Naše nové produkty zahrnují I/O jednotku, která umožňuje integrovat stávající mechanické snímače a např. bezkontaktní senzory do bezdrátového systému sWave.NET. Nový univerzální bezdrátový vysílač RF I/O-NET usnadňuje bezdrátový přenos signálů ze spínačů a sensorů, které jsou ve skutečnosti propojeny kabely.

Pro uživatele bezdrátových sítí se tak rozšířila nabídka produktů kompatibilních se sítí. To přináší výhody nejen při plánování nových bezdrátových systémů, ale také při modernizaci stávajících zařízení s bezdrátovými sítěmi. Zde lze stávající spínače a senzory integrovat do bezdrátové sítě pomocí nového bezdrátového univerzálního vysílače. Dodatečné úsilí, které je s tím spojeno, je cenově výhodné, protože k jednomu takovému zařízení lze připojit až čtyři spínače nebo snímače. "Malý" bezdrátový univerzální vysílač RF 96 ST-NET pro jeden spínač nebo snímač zůstane v našem sortimentu i nadále. Stejně jako všechny komponenty nxy lze i tato zařízení programovat na dálku a pohodlně prostřednictvím uživatelského rozhraní bezdrátového systému.