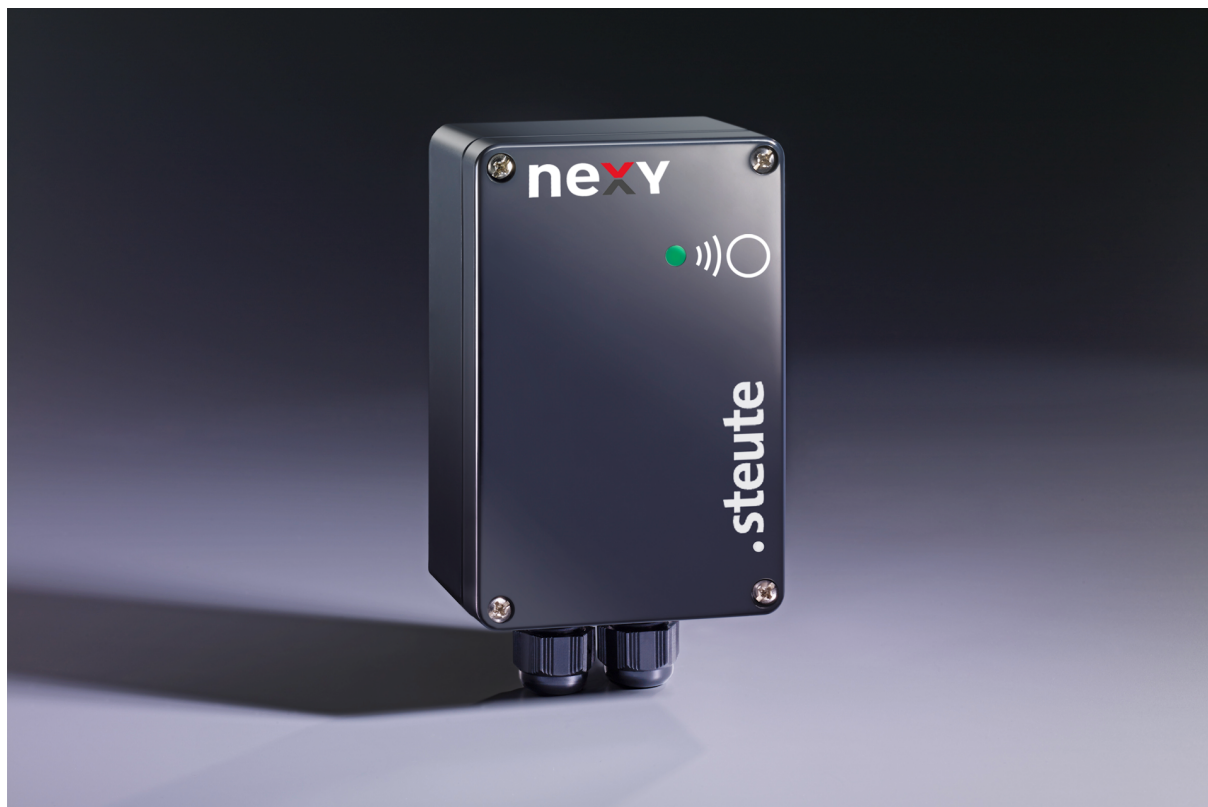


Ricevitore per l'integrazione di colonnine di segnalazione in sistemi wireless

03/16/2022

La divisione steute "Wireless" completa la propria gamma di sensori e attuatori wireless con un nuovo attuatore wireless che permette l'integrazione di colonnine di segnalazione o stack light all'interno della rete wireless nexy.



La divisione steute "Wireless" completa la propria gamma di sensori e attuatori wireless con un nuovo attuatore wireless che permette l'integrazione di colonnine di segnalazione o stack light all'interno della rete wireless nexy.

Il dispositivo RF UBR (universal bidirectional receiver) consente l'attivazione di colonnine di segnalazione pre-esistenti o nuove di diversi produttori. In questo modo, gli operatori di macchine e impianti possono ricevere informazioni, ad esempio, da un ERP, da un sistema di gestione magazzino o da un sistema eKanban. Inoltre, l'attuatore può essere utilizzato per il monitoraggio in tempo reale e l'analisi dei dati nei reparti di produzione, assemblaggio e spedizione.

L'RF UBR è disponibile in due varianti - una per il collegamento all'alimentazione esistente 24 V-DC, l'altra per il collegamento alla rete 85 – 230 V-AC. Con l'ultima versione, l'utente può alimentare completamente una colonnina di segnalazione tramite l'attuatore wireless, senza necessità di un'alimentazione esterna. Come connessione wireless viene utilizzato il protocollo wireless sWave.NET, compatibile con il settore e utilizzabile a livello internazionale.

Le uscite di commutazione dell'attuatore wireless possono essere configurate e visualizzate sull'interfaccia web Sensor Bridge della rete wireless nexy.

Con il nuovo attuatore wireless, l'utente ha la possibilità di comunicare da remoto i cambiamenti di stato del dispositivo, da un sistema host alle colonnine di segnalazione in loco. Integrando le colonnine di segnalazione nella rete wireless, è possibile identificare immediatamente i colli di bottiglia della produzione. Il Shop Floor è trasparente, il monitoraggio delle macchine è più semplice e le carenze di materiale possono essere rilevate e risolte senza ritardi.

Questo nuovo attuatore svolge quindi un ruolo importante nella rete wireless nexy, che viene principalmente utilizzata nell'intralogistica industriale. Oltre ad attivare le colonnine di segnalazione, l'RF UBR può essere utilizzato anche come attuatore wireless universale e come elemento di controllo, ad esempio per aprire e chiudere i cancelli industriali.