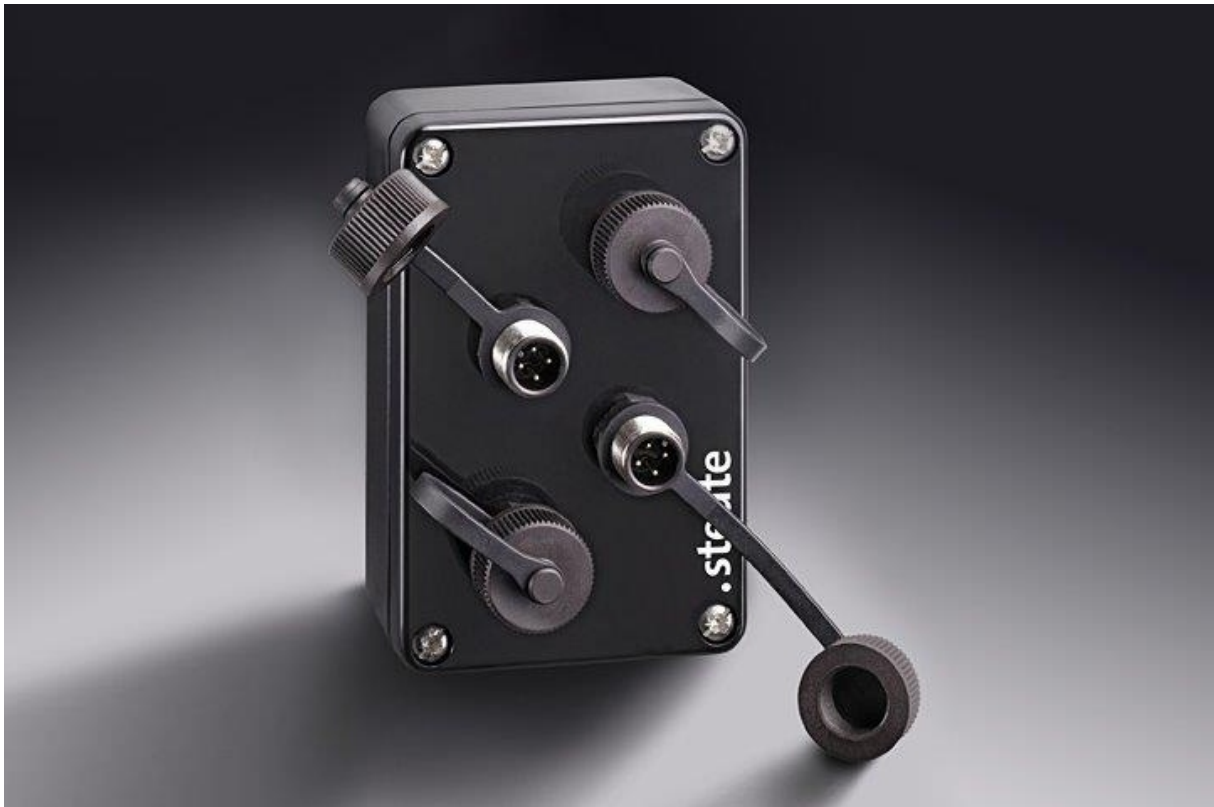


Universele zender maakt sensoren "compatibel met een draadloos netwerk"

24-02-2022

Integratie in draadloze netwerken opent nieuwe toepassingsgebieden voor schakelapparatuur en sensoren - bijvoorbeeld bij de optimalisatie van de interne materiaalstroom met eKanban-systemen. Voorwaarde hiervoor is de "draadloze capaciteit" van de componenten, die niet noodzakelijkerwijs door een ingebouwde draadloze module behoeft te worden bereikt. Een aparte externe universele zender is ruim voldoende.



Integratie in draadloze netwerken opent nieuwe toepassingsgebieden voor schakelapparatuur en sensoren - bijvoorbeeld bij de optimalisatie van de interne materiaalstroom met eKanban-systemen. Voorwaarde hiervoor is de "draadloze capaciteit" van de componenten, die niet noodzakelijkerwijs door een ingebouwde draadloze module behoeft te worden bereikt. Een aparte externe universele zender is ruim voldoende.

Tot de productinnovaties behoort een I/O-eenheid waarmee aanwezige mechanische schakelapparaten en bijv. contactloze sensoren in het draadloze sWave.NET-systeem kunnen worden geïntegreerd. De nieuwe universele draadloze zender, RF I/O-NET

genaamd, maakt een draadloze overdracht mogelijk van signalen van schakelaars en sensoren die eigenlijk bedraad zijn.

Voor gebruikers van draadloze netwerken breidt dit het spectrum uit van producten die voor integratie in aanmerking komen. Dit biedt zowel bij het plannen van nieuwe draadloze systemen voordelen als bij het achteraf uitrusten van bestaande systemen met draadloze netwerken. Hier kunnen de aanwezige schakelaars en sensoren door het extra apparaat in het draadloze netwerk worden geïntegreerd. Dit kan met niet al teveel extra inspanning gebeuren, want er kunnen tot vier schakelaars of sensoren op de nieuwe universele draadloze zender worden aangesloten. De "kleinere" universele draadloze RF 96 ST-NET-zender voor één schakelaar of sensor blijft in het assortiment. Zoals alle nexy-componenten kan het apparaat gemakkelijk "op afstand" worden geprogrammeerd via de gebruikersinterface van het draadloze systeem.