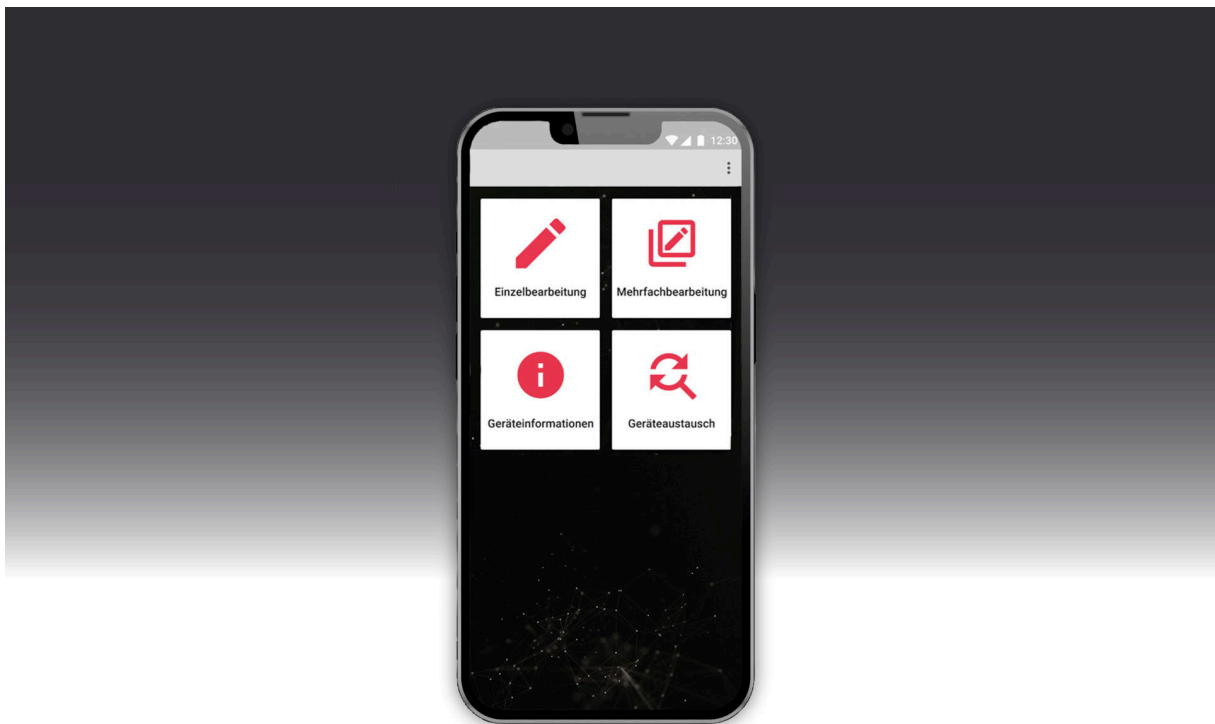


# 内部物流和生产的数字化：sWave.NET通信网络的新功能和部件

04/02/2023

通过sWave.NET，世德开发了一个无线物料自动申请系统，用来保证内部物流和生产中的数据和信息的持续交互。此系统生成一个物流流的“数字孪生”，可以实施更精准的生产 and 装配计划，以及改善补货管理。数字化的物料站、物料中心以及移动式“站点”都可以集成到这个无线网络中，如AGV，推车和电子看板架。



通过sWave.NET，世德开发了一个无线物料自动申请系统，用来保证内部物流和生产中的数据和信息的持续交互。此系统生成一个物流流的“数字孪生”，可以实施更精准的生产 and 装配计划，以及改善补货管理。数字化的物料站、物料中心以及移动式“站点”都可以集成到这个无线网络中，如AGV，推车和电子看板架。

在德国LogiMAT 2023展会上，世德将使用一个演示器来展示一个可配置的仪表盘，所有传感器的当前状态都可以实时可视化。总览可以根据需要显示的状态监控进行任意调整，这仅需要一个标准的浏览器。此外，定制功能，如“交通信号灯”（红黄绿）也可以被集成和可视化。。

sWave.NET APP也将在本次斯图加特展首发。它为现场所有部件的教学和管理提供了便利，

让操作变得更加舒适，特别是现场有几百个sWave.NET装置的情况下，用户只需要扫描传感器或者执行器的ID，然后就可以在任意地点调整传感器网桥中的参数。在现场直接提供所有必要的信息，可以让用户在改造系统或服务的时候受益。

新的部件包括一个具有宽广视野的激光传感器，它可以安装在存储区的上方，检测托盘或大型物料箱的存放。这让公司流程变得更加透明，您可以更好的了解当前状态，并根据收到的传感器信息自动激活工作流程。例如，可以发送订单，更新显示器上的可视化信息的状态，或者执行其它操作。

sWave.NET的进一步发展方向在LogiMAT展上是显而易见的：它正在不断扩大，包括新的部件和功能，使其能够执行更多任务，如不间断的可视化，更加全面和优化的控制和监控内部物料流动。

世德在德国LogiMAT展的位置：5号馆D61